

### 3. 一般社団法人ReRoots「仙台市若林区の定点観測写真」

記録：一般社団法人ReRoots 出典：Yahoo! JAPAN 東日本大震災 写真保存プロジェクト

003\_001 - 003\_005

津波被災地域における農業支援・地域支援などの活動に取り組む一般社団法人ReRootsによる定点観測写真。Yahoo! JAPAN「東日本大震災 写真保存プロジェクト」に公開された、震災前の仙台市若林区東部エリアの写真をもとに、同じ場所ののちの様子を撮影した記録。深沼海水浴場や貞山堀の変化が見て取れます。ラウンジ展「定めた点から観て測る」(会期：2014年2月28日-4月13日)で展示。

記録／一般社団法人ReRoots

出典／Yahoo! JAPAN 東日本大震災 写真保存プロジェクト

撮影地／宮城県仙台市

記録日／2009年8月15日-2013年9月19日

制作年／2014年

パネル枚数／13枚



パネル番号：003\_001

資料名：深沼海水浴場入口  
(荒浜中丁)

記録日：

2009年8月15日

2013年9月14日

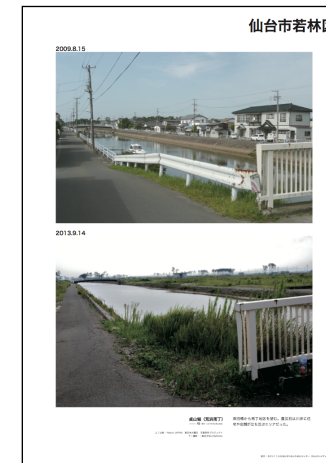
出典：

Yahoo! JAPAN 東日本大震災 写真保存プロジェクト

撮影：ReRoots

地域情報：仙台市若林区

バスを降りると迎えてくれた松林は深沼海水浴場の象徴でもあった。



パネル番号：003\_002

資料名：貞山堀(荒浜南丁)

記録日：

2009年8月15日

2013年9月14日

出典：

Yahoo! JAPAN 東日本大震災 写真保存プロジェクト

撮影：ReRoots

地域情報：仙台市若林区

深沼橋から南丁地区を望む。震災前は川岸に住宅や店舗が立ち並ぶエリアだった。



パネル番号：003\_003

資料名：深沼橋から(荒浜中丁)

記録日：

2009年8月15日

2013年9月14日

出典：

Yahoo! JAPAN 東日本大震災 写真保存プロジェクト

撮影：ReRoots

地域情報：仙台市若林区

貞山堀を北に望む。震災前は両岸にも人びとの暮らしがあり豊かな緑があった。



パネル番号：003\_004

資料名：藤田公会堂周辺(荒井土才敷)

記録日：

2011年3月12日

2013年9月18日

出典：

Yahoo! JAPAN 東日本大震災 写真保存プロジェクト

撮影：ReRoots

地域情報：仙台市若林区

海岸から3km以上内陸にあるが、防風林の松はここまで根こそぎ流されてきた。



パネル番号：003\_005

資料名：東部道路周辺(荒井平田)

記録日：

2011年3月12日

2013年9月18日

出典：

Yahoo! JAPAN 東日本大震災 写真保存プロジェクト

撮影：ReRoots

地域情報：仙台市若林区

左の高架部分が東部道路。津波がここで堰き止められた。

### 3. 一般社団法人ReRoots「仙台市若林区の定点観測写真」

記録：一般社団法人ReRoots 出典：Yahoo! JAPAN 東日本大震災 写真保存プロジェクト



パネル番号：003\_006

資料名：県立仙台一高第二運動場(荒井藤田東)

記録日：

2011年3月14日

2013年9月18日

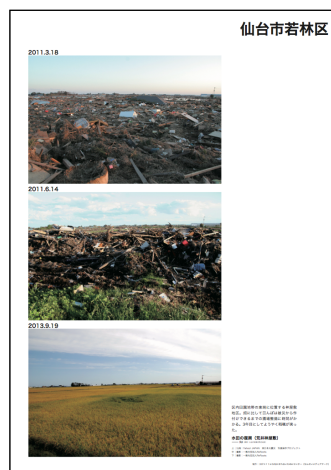
出典：

Yahoo! JAPAN 東日本大震災 写真保存プロジェクト

撮影：ReRoots

地域情報：仙台市若林区

東部道路に面した5,500坪の広大な敷地も、がれきや松で埋め尽くされた。



パネル番号：003\_007

資料名：水田の復興(荒井神屋敷)

記録日：

2011年3月18日／2011年6月14日／2013年9月19日

出典：

Yahoo! JAPAN 東日本大震災 写真保存プロジェクト

撮影：ReRoots

地域情報：仙台市若林区

畑に比して田んぼは被災から作付けできるまでの圃場整備に時間がかかる。



パネル番号：003\_008

資料名：荒浜交差点のガソリンスタンド(荒浜南西谷地)

記録日：

2011年3月19日

2013年9月18日

出典：

Yahoo! JAPAN 東日本大震災 写真保存プロジェクト

撮影：ReRoots

地域情報：仙台市若林区

交差点の目印だったガソリンスタンド。変わらないのは右下に見える縁石だけ。



パネル番号：003\_009

資料名：県道沿いの自動車整備会社(藤塚三十刈)

記録日：

2011年3月26日

2013年9月10日

出典：

Yahoo! JAPAN 東日本大震災 写真保存プロジェクト

撮影：ReRoots

地域情報：仙台市若林区

津波被害の痕跡を残したまま使用されている社屋。傾きを戻し車庫として使用。



パネル番号：003\_010

資料名：塩釜亘理線とのT字路(二木新原)

記録日：

2011年4月9日

2013年9月10日

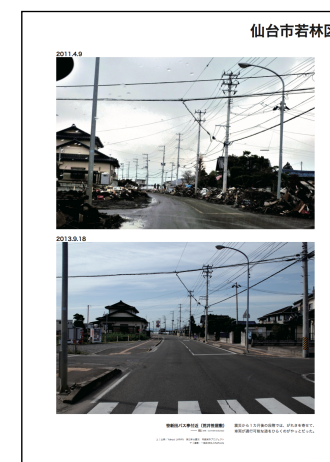
出典：

Yahoo! JAPAN 東日本大震災 写真保存プロジェクト

撮影：ReRoots

地域情報：仙台市若林区

県道54号線から海側を望む。海岸の松の減少と、雑草の繁茂が著しい。



パネル番号：003\_011

資料名：笹新田バス停付近(荒井笹屋敷)

記録日：

2011年4月9日

2013年9月18日

出典：

Yahoo! JAPAN 東日本大震災 写真保存プロジェクト

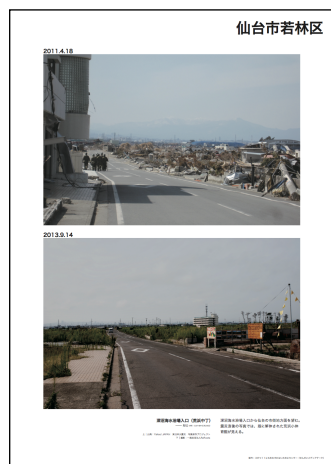
撮影：ReRoots

地域情報：仙台市若林区

1カ月後の段階では、がれきを寄せて車両が通行可能な道を開くのがやっと。

### 3. 一般社団法人ReRoots「仙台市若林区の定点観測写真」

記録：一般社団法人ReRoots 出典：Yahoo! JAPAN 東日本大震災 写真保存プロジェクト



パネル番号：003\_012

資料名：深沼海水浴場入口  
(荒浜中丁)

記録日：

2011年4月18日

2013年9月14日

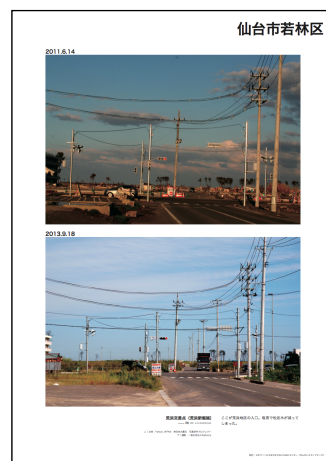
出典：

Yahoo! JAPAN 東日本大震災 写真保存プロジェクト

撮影：ReRoots

地域情報：仙台市若林区

深沼海水浴場入口。震災直後の写真では既に解体された荒浜小体育館が見える。



パネル番号：003\_013

資料名：荒浜交差点(荒浜新堀端)

記録日：

2011年6月14日

2013年9月18日

出典：

Yahoo! JAPAN 東日本大震災 写真保存プロジェクト

撮影：ReRoots

地域情報：仙台市若林区

ここが荒浜地区の入口。塩害で松並木が減ってしまった。